

2010 年度受託研究概要報告

太子町観光資源開発

研究メンバー

- かわいひろゆき デザイン学部ビジュアルデザイン学科教授
見寺貞子 デザイン学部ファッションデザイン学科教授
柘伸江 芸術工学研究所研究員

委託者

太子町商工会

研究概要

太子町地域活性化と観光客誘致のためのキャラクターグッズおよび観光ルートマップの制作、ほか総合的な企画デザイン提案

研究成果

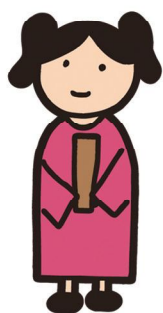
太子町には聖徳太子や宮本武蔵由来の史跡があるが、それらの観光資源は認知度も低く、十分に活用されていない。また、地理的にも、姫路市とたつの市に挟まれ、交通の便も決してよいとはいえない。

こうした事実を踏まえ、さらなる観光客を呼び込むため、2009 年度に兵庫県立大学が現地実態調査を行い、2010 年、若者の視点を導入した本研究が立ち上がった。

兵庫県立大学の池田教授によるレクチャーを受けた後、3 度にわたる現地視察調査と「あすかまつり」を見学。並行して学内での打ち合せを重ね、11 月 29 日に企画書による総合プレゼンテーションを行った。

成果物は、以下に挙げる八太子という 8 種類のキャラクター制作と観光ルートマップを含む太子町マーケットのチラシの制作が行われた。

太子町八太子



ポチッとし太子



満たされ太子



頑張り太子



行き太子



観太子



休み太子



癒され太子



知り太子